

2025年度 成田高等学校付属小学校 放課後Lab.

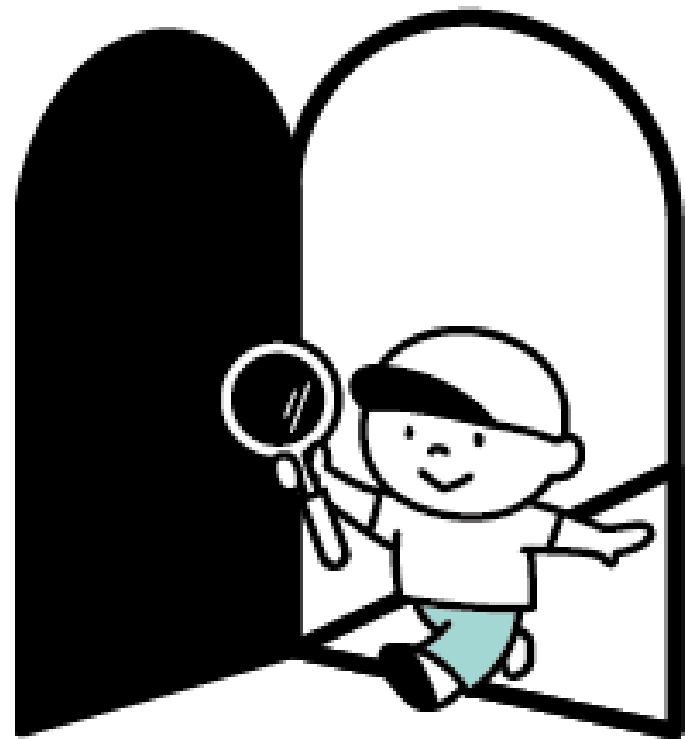
コアネット教育総合研究所
放課後ラボ事業部

 コアネット教育総合研究所
CORENET

放課後 Lab. 



今後の スケジュール



①4月からご利用ですすでにお申込みの方

時期	内容
2月下旬まで	入会手続き書・個人情報同意書の返送がまだの方は、ご返送をお願いします。
2月末	連絡システム「コミル」のご登録案内及び銀行口座登録マニュアルを頂いているメールアドレス宛にお送りします。 ※PDFファイルを添付にてお送りします。
3月10日まで	銀行口座登録を完了してください。
3月10日以降	放課後2025年度ラボ年間予定表、各種アフタースクールの注意事項や持ち物について、連絡システム『コミル』よりお送りします。
■新入生 4月9日以降 (入学式翌日以降) ■在校生 4月7日以降(始業式以降)	アフタースクールご利用スタート。 昼食については、自宅からご持参または、学校でのお弁当をご注文ください。お子様はアフタースクールにて昼食を食べて、お過ごしいただきます。

②5月以降でご利用希望の方

3月10日以降より、レギュラー会員及びスポット会員申込フォームを開きますので、パンフレット13ページにある二次元コードよりご登録ください。

【レギュラー会員希望の方】

- ・5月から利用開始:3月末までに、ご登録ください。
- ・6月から利用開始:4月末までに、ご登録ください。



【スポット会員希望の方】

- ・ご利用開始希望月の前月20日までにお申し込みください。
※放課後ラボをご利用いただくにあたり、保険加入が必要になります。事前のお申し込み・ご登録のない方はご利用いただけませんので、ご注意ください。

4月からご利用でまだお申込みしていない方

【レギュラー会員をご希望の方】

2月8日・9日の2日間、一時的にお申込みフォームを開きますので、お申し込みください。2月10日(月)より順次、入会手続書・個人情報同意書をお送りしますので、必要事項をご記入の上、ご返送ください。

レギュラー会員申込フォーム



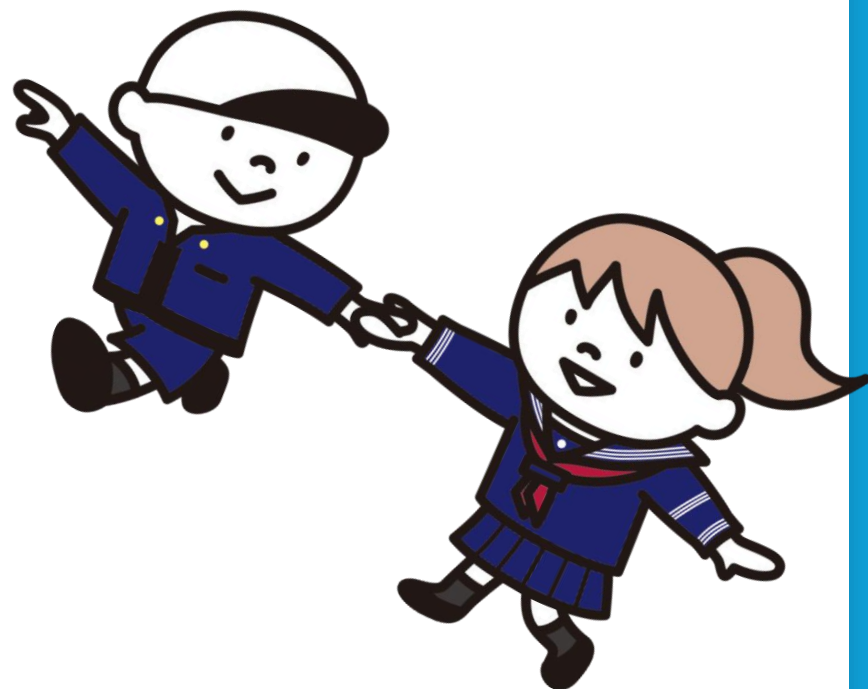
【スポット会員をご希望の方】

登録×切の2月16日(日)までに、4月からのお申込みをお済ませください。

スポット会員申込フォーム



入室～退室 の流れ

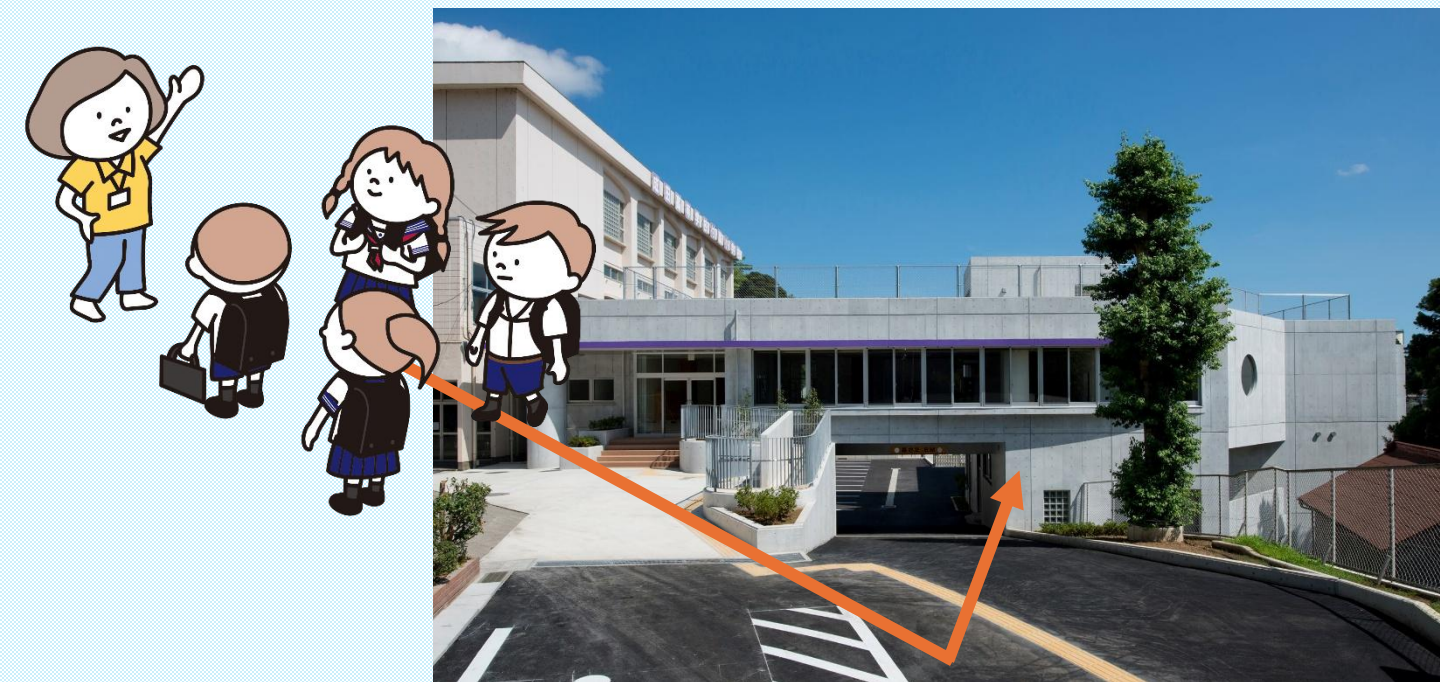


【1】放課後ラボを利用する児童は、帰りの会が終わった後、体操服のまま、制服・かばん・その他の荷物を持って、外靴に履き替えて昇降口のところで待機してください。

※学校の上履きは置いていってください。

放課後ラボのスタッフが、昇降口にて、その日利用する児童の点呼を行い、全員で預かり場所となる特別教室棟の音楽室に移動します。

※アフタースクール入室後は教室に忘れ物を取りに戻ることはいけません。

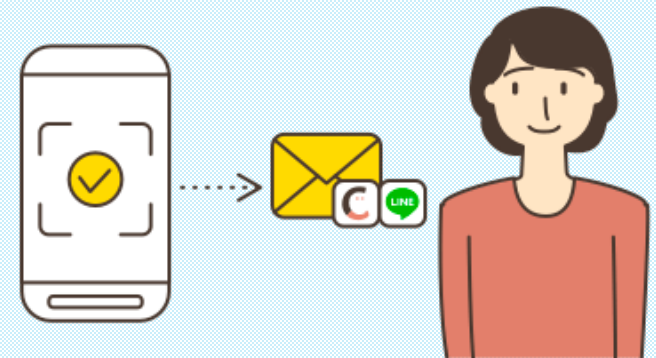


【2】特別教室棟2階の出入り口にて靴を履き替えます。ご利用の方は放課後ラボ用の上履きをご準備ください。(アフタースクール用の靴箱があります。)

※体育館で遊ぶこともありますので、走り回っても大丈夫な上履きをご準備ください。

音楽室に入室したら、入室チェックと検温、その日の下校時刻・下校方法を確認します。保護者の「コミル」アプリにお子様の入室通知が届きます。

※学校に登校する前に、その日アフタースクールを利用するのか、利用の場合は下校時刻と下校方法(お迎えか集団下校か)について、お子様と必ず確認しておいてください。

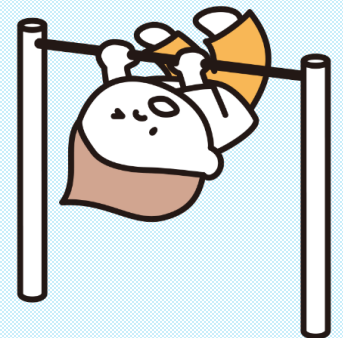


【3】入室後は、制服をハンガーにかけて、荷物を置いた後、学習の時間になります。その日の宿題のほか、自宅からの教材を持参しても構いません。

※自宅から持参する教材については、保護者の方とお子様とで、何をどこまでやるのかを確認して持たせるようにしてください。

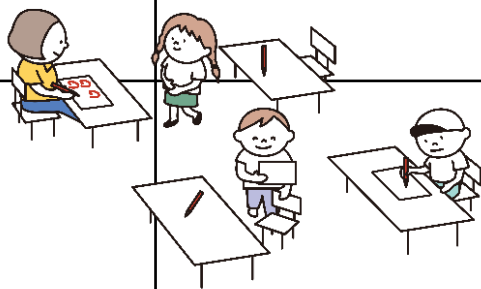
学習時間の後は、おやつの時間や、学習プログラム(受講者のみ)の時間、遊び・自学自習の時間があります。遊び・自学自習の時間は、外遊びまたは室内遊びや自学自習を選んで、お子様の好きなように過ごします。

※放課後Lab.では麦茶を用意します。水筒のお茶がなくなったら、職員が麦茶を補充します。おやつについて、アレルギーのあるお子様には、アレルギー対応のお菓子をお渡しします。



【4】学習プログラム受講者は、各学習プログラムに必要な持ち物を持って、教室に移動して、授業を受けます。

※教室は変更する場合があります。学習プログラムの教室には、毎回スタッフが誘導します。

	月	火	水	木	金
16:15 ~17:15	■ガウディア (芸術室)	■ガウディア (芸術室)	■ガウディア (芸術室) ■プログラミング 教室 (コンピュータ室)	■ガウディア (芸術室) ■総合スポーツス クール (体育館)	■ガウディア (芸術室) ■ECC基礎PF コース (コンピュータ室)
17:20 ~18:20					■ECC初級PE コース (コンピュータ室)
オンライン 英会話 16:15 ~17:05	オンライン英会話 (音楽室)	オンライン英会話 (音楽室)	オンライン英会話 (音楽室)	オンライン英会話 (音楽室)	

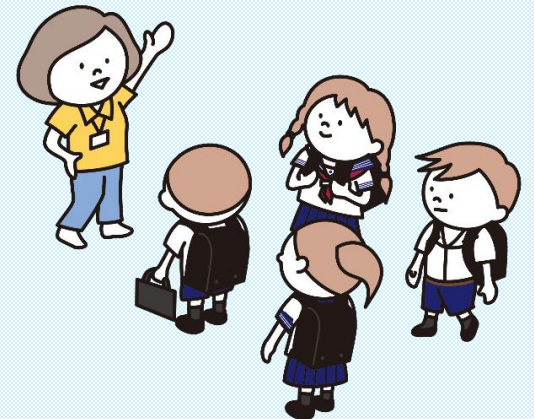


【5】下校時刻の30分前には、片付け・身の回りの掃除をして、制服に着替え、帰る準備をします。下校時刻になったら、退室チェックを行います。

①集団下校の場合：17時30分と18時30分の2回集団下校を行います。それぞれの時刻に学校を出発するため、京成成田駅・JR成田駅到着は退室後20分～30分後になります。

②お迎えの場合：お伝え頂いた時刻に、退室チェックをして、正門前までお連れします。もしお迎えが遅れる場合は、アフタースクール事務所にお電話いただくか、コムルお問い合わせより到着予定時刻をご連絡ください。

※学校正門は電子錠で閉まっているため、正門前でお待ちいただくこととなります。音楽室までお越しになりたい場合は、アフタースクール事務所までお電話ください。スタッフが正門解錠に向かいます。



放課後Lab.連絡先

成田高等学校付属小学校
放課後Lab.事務所

電話番号:090-4300-7031

※3月6日以降は、事務所の電話番号にお電話ください。
放課後Lab.ご利用の方は、コミルご登録後は、
「お問い合わせ」機能からご連絡が可能です。

繋がらない場合は、コアネット教育総合研究所
放課後ラボ事業部(045-914-3005)まで
ご連絡ください。

